

# 売戸建住宅

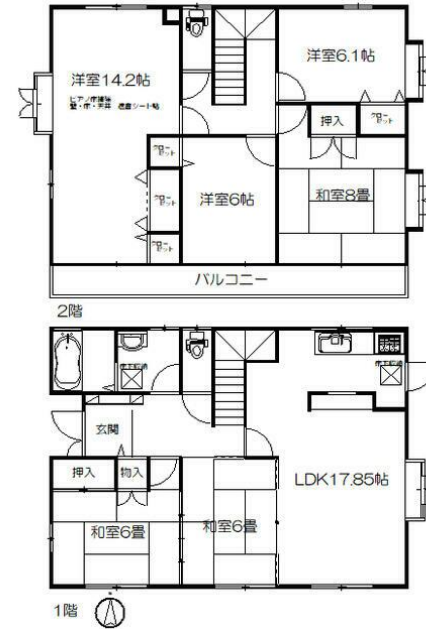
## 6LDK 147.07㎡

バス停 ゆりが丘一丁目 徒歩2分

### 《名取市ゆりが丘1丁目戸建》

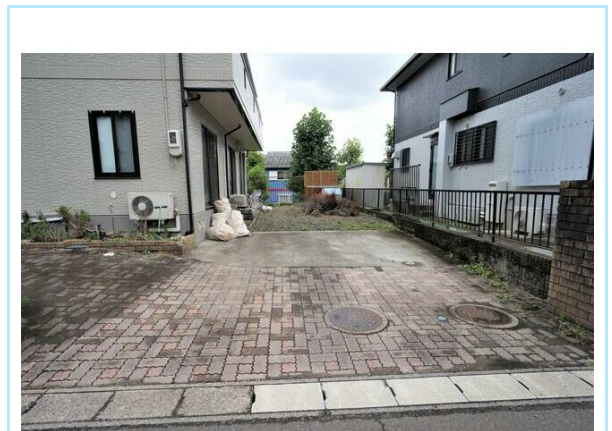
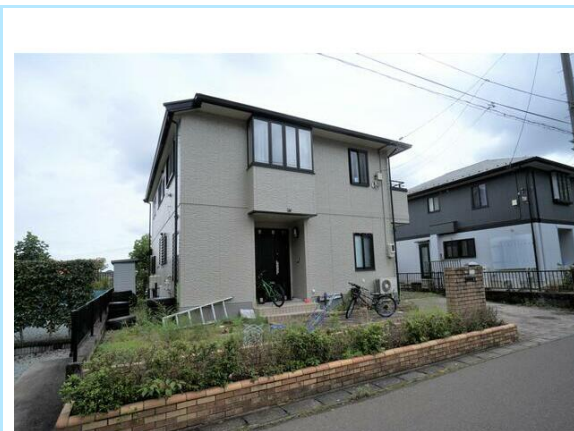
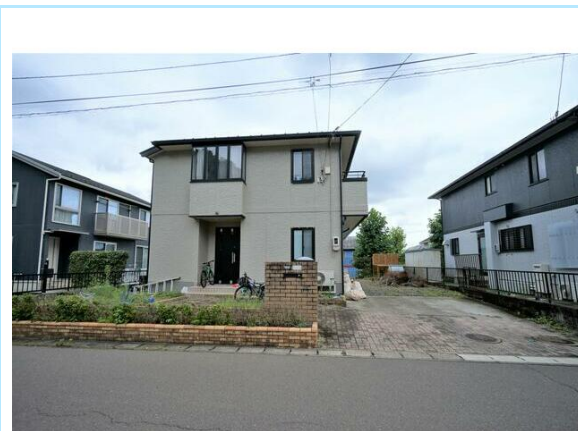
#### 周辺環境

ヨークベニマル山田鉤取店まで2430m, セブンイレブン名取みどり台店まで1172m, 名取市立みどり台中学校まで1024m, 名取市立ゆりが丘小学校まで731m



間取図 (平面図)

価格	2,230万円		
所在地	名取市ゆりが丘1丁目		
構造・規模	軽量鉄骨造2階建	建物面積	147.07㎡
土地面積	(公簿) 267.12㎡	私道負担面積	
土地権利	所有権		
用途地域	1種低層		
地目	宅地	都市計画	
建ぺい率	40%	容積率	60%
築年月	1995年11月	駐車場	
現況	所有者居住中	引渡日	相談
備考	西6.0m 公道 東15.0m 公道		
設備特徴	追焚機能, 浴室乾燥機, トイレ2ヶ所, 温水洗浄便座, シャワー付洗面化粧台, 3口以上コンロ, 電気, 上水道, 下水道, FF暖房, CATV, モニタ付インターホン, 駐車場3台分, 主要採光面: 南向き, 整形地, 閑静な住宅街		



※この図面は物件情報の一部を抜粋して掲載しております。(現況優先) ※付帯条件や別途料金が発生する場合がありますのでご確認ください。

宮城県知事免許 (2) 第6268号

〒984-0042 宮城県仙台市若林区大和町1丁目3-3 小野寺ビル102号

# (株) A & A 不動産

TEL **022-284-2461**  
FAX **022-284-2462**

客付会社様へ

手数料 分かれ

取引態様

情報公開日

専任媒介