

# 売マンション

## 3LDK (壁芯) 62.71㎡

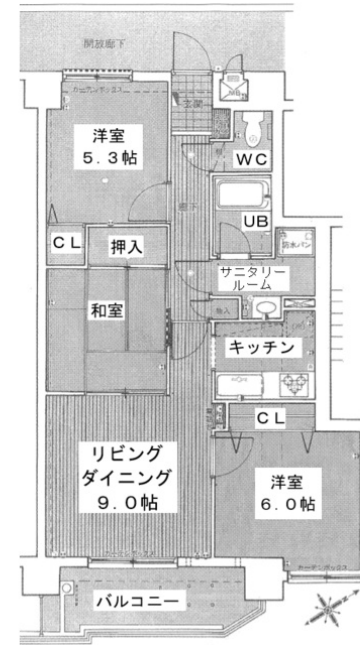
仙台市営地下鉄南北線

### 台原駅 徒歩16分

《ダイアパレス森林公園プルシェール》603

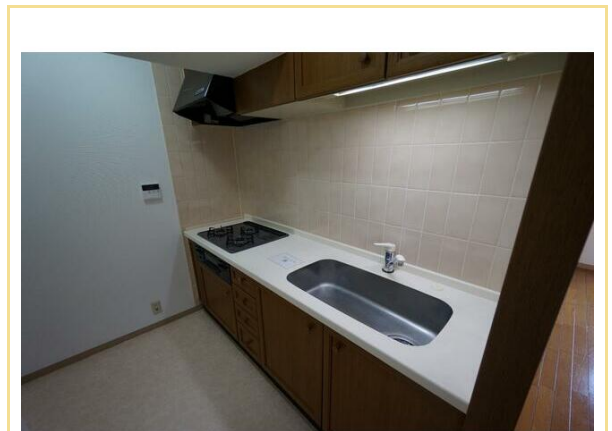
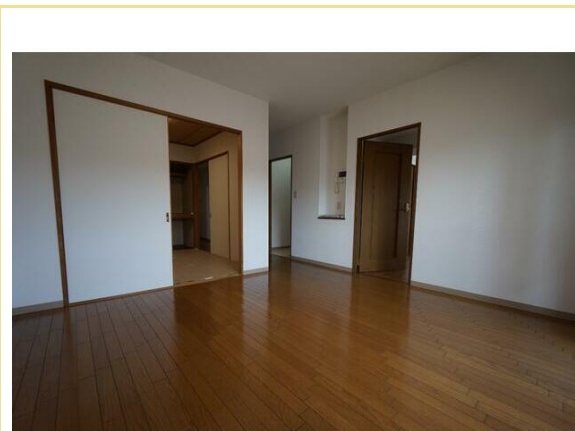
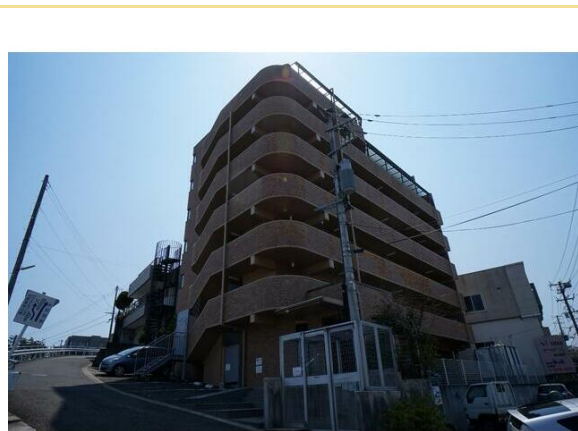
周辺環境

SEIYU台原店まで929m, ローソン仙台鷺ヶ森店まで175m, 仙台市立台原中学校まで1471m, 仙台市立台原小学校まで1498m, 独立行政法人地域医療機能推進機構仙台病院まで1047m



間取図 (平面図)

価格	<b>1,330万円</b>		
所在地	仙台市青葉区北根1丁目16-26		
構造・規模	RC 7階建/6階部分		
専有面積	(壁芯) 62.71㎡	バルコニー面積	7㎡
土地権利	所有権	敷地面積	
築年月	1996年03月	総戸数	18戸
管理形態	全部委託	管理方式	日勤管理
管理費	14,850円/月	修繕積立金	15,060円/月
駐車場	有 13,000円/月	駐輪場	
バイク置場		施工会社	
現況	空家	引渡日	即時
備考	用途地域：近隣商業		
設備特徴	温水洗浄便座, シャワー付洗面化粧台, 3口以上コンロ, 照明器具, 給湯, 都市ガス, オートロック, エレベーター, 主要採光面：南東向き, 外観タイル張り		



※この図面は物件情報の一部を抜粋して掲載しております。(現況優先) ※付帯条件や別途料金が発生する場合がありますのでご確認ください。

宮城県知事免許 (1) 第6268号

〒984-0042 宮城県仙台市若林区大和町1丁目3-3 小野寺ビル102号

# (株) A & A 不動産

TEL **022-284-2461**  
FAX **022-284-2462**

客付会社様へ

手数料 分かれ

取引態様

情報公開日

媒介