

# 売戸建住宅

## 6LDK 164.78㎡

バス停 中山吉成南 徒歩5分

### 《中山吉成3丁目戸建》

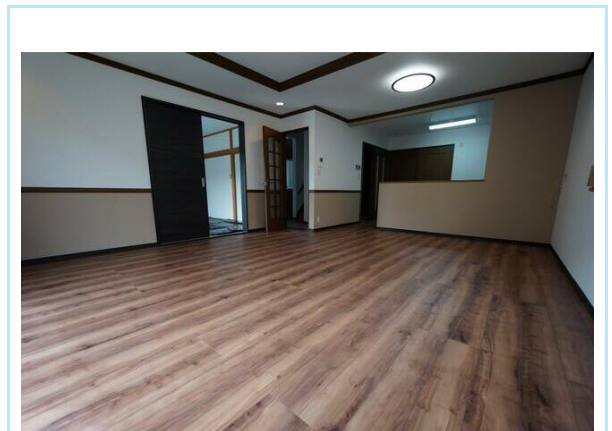
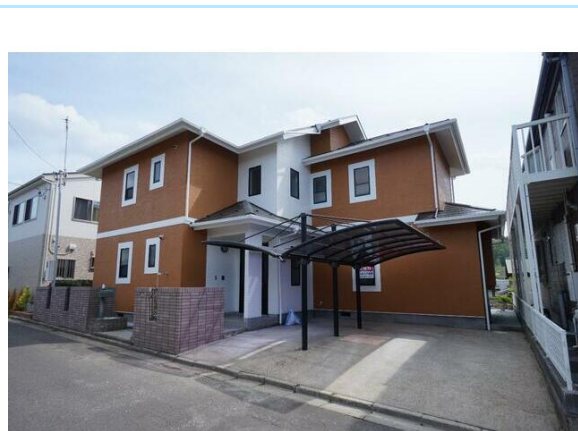
#### 周辺環境

セブンイレブン中山吉成店まで379m, スーパービバホーム仙台中山店まで481m, 仙台市立南吉成小学校まで1615m, 七十七銀行吉成支店まで925m, スーパービッグ吉成店まで458m, みやぎ生協国見ヶ丘店まで1080m



間取図 (平面図)

価格	2,480万円		
所在地	仙台市青葉区中山吉成3丁目2-28		
構造・規模	木造 2階建	建物面積	164.78㎡
土地面積	(公簿) 231.00㎡	私道負担面積	
土地権利	所有権		
用途地域	1種中高		
地目	宅地	都市計画	市街化区域
建ぺい率	60%	容積率	200%
築年月	1993年01月	駐車場	
現況	空家	引渡日	即時
備考	北8.0m 公道 接面15.3m 地勢：平坦 既存住宅 瑕疵保険取得予定です！		
設備特徴	追焚機能, トイレ2ヶ所, 温水洗浄便座, シャワー付洗面化粧台, 3口以上コンロ, カウンターキッチン, 全居室収納, 照明器具, 都市ガス, 電気, 上水道, 下水道, モニタ付インターホン, 庭, 駐車場2台分, 主要採光面：南向き, 整形地		



※この図面は物件情報の一部を抜粋して掲載しております。(現況優先) ※付帯条件や別途料金が発生する場合がありますのでご確認ください。

宮城県知事免許 (1) 第6268号

〒984-0042 宮城県仙台市若林区大和町1丁目3-3 小野寺ビル102号

# (株) A & A 不動産

TEL **022-284-2461**  
FAX **022-284-2462**

客付会社様へ

手数料 分かれ

取引態様

情報公開日

媒介